

# HabitatNaturel

Construire responsable

n° 78

## Lumière & qualité de l'air

Les piliers du confort

## Passive & biosourcée

En Hauts de France

## Matériaux biosourcés

Construire bas carbone

## Bois et paille

Maison d'architecte

## Economie circulaire

Recyclage de textiles

## Pin des Landes

Passif en bois local

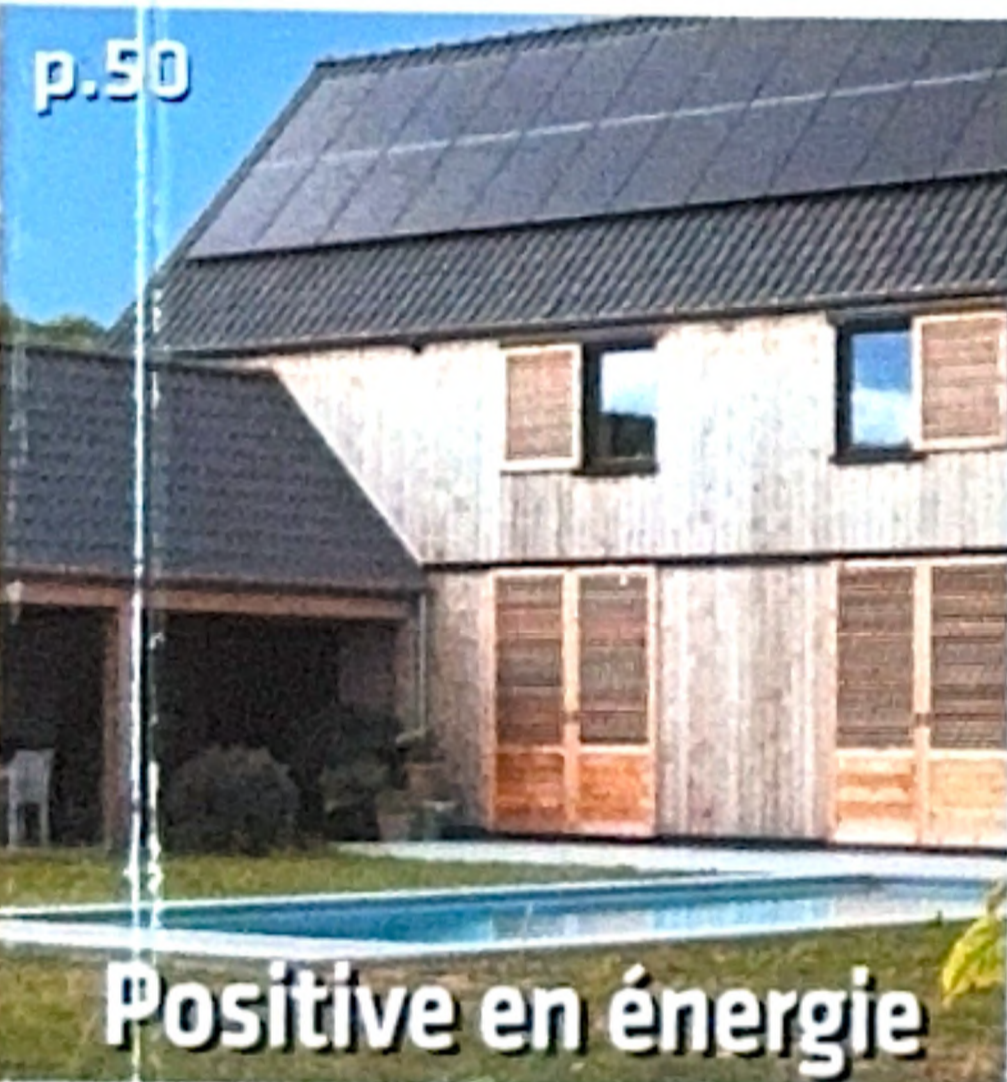
## Chauffage au bois

Les nouveautés 2019



## Toitures-terrasses : Les bonnes pratiques p.66

p.50



Positive en énergie

DOSSIER

## 2020

## Quelle réglementation ? p.41

## L'expérimentation E+C-

p.34



Biosourcée

## Lumière & qualité de l'air



p.15

## Maisons passives



p.20

M 05771 - 78 - F: 6,90 € - RD



## CHAUFFAGE AU BOIS 2019



Le poêle à bois est un élément central de la décoration d'intérieur. Il apporte chaleur et confort, tout en étant un véritable objet d'art. Les modèles actuels sont plus polyvalents que jamais, permettant de chauffer une pièce tout en offrant une belle vue sur la flamme. Les matériaux utilisés sont de plus en plus innovants, offrant une meilleure résistance et une plus grande efficacité énergétique.



Les poêles à bois modernes sont conçus pour offrir une expérience de chauffage optimale. Ils sont équipés de systèmes de ventilation avancés et de commandes intuitives. Leur design est souvent inspiré par les styles contemporains, les rendant parfaitement adaptés à n'importe quel intérieur. La maintenance est simplifiée grâce à des fonctionnalités innovantes, assurant une longue durée de vie et un fonctionnement sans trépidation.



### ◀ Nouveaux poêles à granulés Sph'R

Le poêle Sph'R, pur produit issu de l'expertise MORVAN a été conçu dans une double optique esthétique et technologique. Déclinés en 3 Collections aux couleurs tendances ou classiques, ils offrent une belle vision de la flamme avec une grande vitre panoramique. Silencieux, ils bénéficient d'un large couvercle pour un chargement facile de la trémie (16 kg), d'un nettoyage automatique du foyer en fonte et d'une télécommande intuitive avec sonde déportée pour gérer la température de consigne. Flamme verte 7 étoiles : rendement : 88 % à allure nominale / 91 % à allure réduite. Puissance : 3,5 – 8,3 kW. De 2 670 à 2 940 € HT. Une version étanche devrait sortir prochainement. *Morvan*